

# 住宅型有料老人ホーム ふれんど 松野木館



青森県五所川原市  
大字松野木字花笠  
44-5



株式会社 ふれんど

## ホームの概要

- 2018年12月、当法人の三カ所目となる住宅型有料老人ホームを開設いたしました。
- 施設内に訪問介護事業所を併設しており、24時間体制で必要に応じた支援をいたします。
- 介護度別の料金設定もあり、重度の方でも負担が少なく入居することができます。
- 入居相談は随時承っておりますので、お気軽にお問い合わせください。

名称

住宅型有料老人ホーム ふれんど松野木館

所在地

青森県五所川原市大字松野木字花笠 44-5

開設日

平成30年12月

定員

18名（個室18室）

電話番号

0173-23-0582

空室確認

管理者：奈良 吉真

入居者様に対して敬い親しみの心をもって接する「敬愛の精神」、人と人のかかわりを大切にする「人権尊重」と人間らしい当たり前の生活を営んでいただくよう「尊厳ある生活」を基本理念とし、入居者との信頼関係のもとに安定的かつ継続的な事業運営を目指し、もって地域社会における福祉向上に貢献する。

施設内には天井吹き抜けスペースもあり、解放感がありのんびり生活することができます。

平屋建てづくりの完全バリアフリー設計で暮らしやすく造られたホームです。

介護度が重度になられても負担を少なく利用できる料金設定もございますので、お気軽にご相談ください。

株式会社 ふれんど 奈良 吉真

## 入居の要件

入居要件：概ね65歳以上の高齢者の方を対象としています。（要介護認定を受けている方）

その他：入居希望者の身体状態を踏まえ、面談の上で受入検討をさせていただいております

備考：入居先を探している方はご相談ください

# ホームの紹介

## 設備の紹介

### ホーム外観



平屋建てバリアフリー設計

### ホーム入口付近



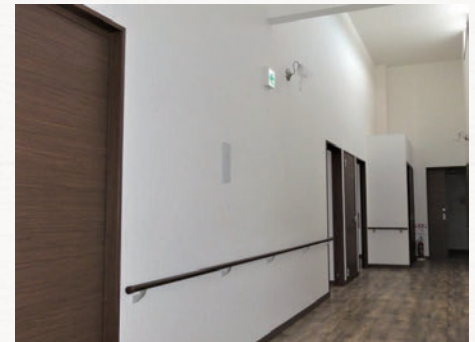
### ホーム玄関



### 玄関内部



### 居室前の廊下



天井の高い廊下

### 自動販売機



歩行の障害にならないように設置

### 設備の紹介



動線に添うように手すりを設置済

### 設備の紹介



うがい用カップディスペンサーを設置

## 居室



## 居室



## 居室



防災カーテン設置済み  
空調設備完備

## 居室



使用参考例



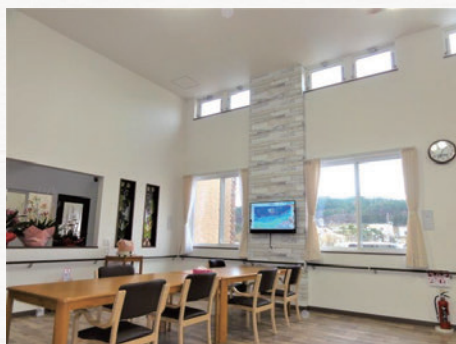
## 厨房



## 食堂ホール



## 食堂ホール



開放感のある天井高

## 食堂ホール



採光窓による自然光の取り入れ

## 食堂ホール



## 食堂ホールの設備



加湿器を配置

## 昼食の参考例



通常食

## 昼食の参考例



介護食

## 昼食の参考例



通常食

## 昼食の参考例



介護食

## 生活の紹介



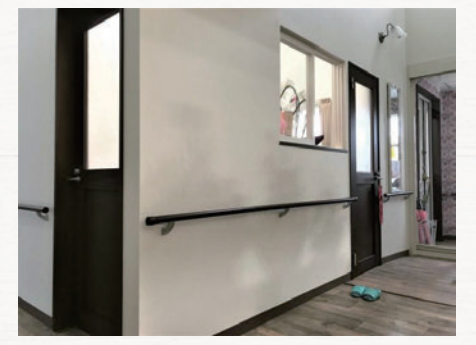
食事中の風景

## 生活の紹介



食事中の風景

## 事務所



玄関横に事務所配置

## ホームの設備



手洗い洗面器

## ホームの設備



車いす自操作対応トイレ  
プライバシー対応トイレ

## 浴室



重度者対応浴室

## 入居費用

### 生活費用

2023年1月1日より適用

内 訳	費 用	合 計
家 賃	19,500円	78,900円
食 費	18,000円	
管理費	18,000円	
共益費	18,000円	
冷暖房費	3,000円	
リネン代	2,400円	

※ 一ヶ月30日として算定

### 備 考

- ・月額は、一ヶ月30日として表示しておりますので月により入居費用は異なります。
- ・医療費や個別に利用される介護費用は含まれておりません。
- ・※入居一時金や敷金は不要

### 介護費用

入居後に利用する介護サービス等につきましては、担当しているケアマネジャーと相談の上で検討させていただきます。

個別に必要な介護サービスを利用される方は、利用に応じて介護サービス事業所に利用料が別途必要になります。